



No. 8 天気の変化 (2)	名前	組 番 /10 問
-----------------	----	--------------

1 雲の様子について、次の〔 〕のうち正しいものを○で囲みましょう。

1 目で見えた空全体の広さを10としたとき、

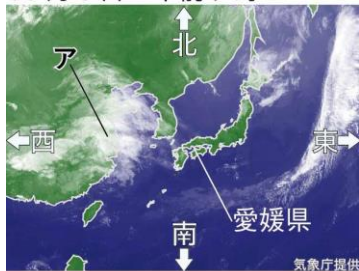
- ・天気を晴れと決めるのは、雲の量が0～〔① 4・8〕のときです。
- ・天気をくもりと決めるのは、雲の量が〔② 5・9〕～10のときです。
- ・雨がふっているときの天気は、〔③ 雲の量に関係なく雨とする・雲の量によって変わる〕。

2 雲の様子を午前と午後の2回観察した。午後に2回目の観察したとき、

- ・観察する場所は、1回目と〔④ 変える・変えない〕。
- ・観察する方位は、1回目と〔⑤ 変える・変えない〕。

2 天気の変化について、下の〔 〕のうち正しいものを○で囲みましょう。

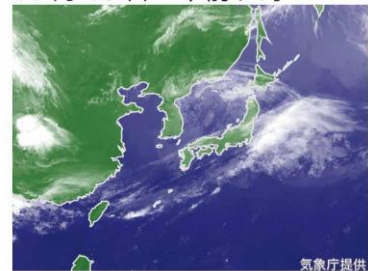
10月8日 午前9時



10月9日 午前9時



10月10日 午前9時



1 上の図の**ア**の雲は、時間がたつにつれ、おおよそ〔⑥ 東・西〕に動く。

2 上の図の^{えひめけん}愛媛県の場所で、

- ・10月8日午前9時の天気は、〔⑦ 晴れ・雨〕です。
- ・10月9日午前9時の天気は、〔⑧ 晴れ・雨〕です。

3 秋の日本付近の天気は、おおよそ〔⑨ 東から西・西から東〕へと^{うつ}移っていく。

3 天気に関することわざについて、次の()に当てはまる言葉を書きましょう。

「秋のよいやけ かまをとげ。」ということわざがあります。これは、

「秋の夕焼けが見られた次の日は(⑩)ので、かまをといでいねかりに^{そな}備えろ。」という意味です。

天気の変化のしかたにはきまりがあるね。
明日の天気を予想してみよう。



.....キリトリ.....

〈解答〉1 ① 8 ② 9 ③ 雲の量に関係なく雨とする ④ 変えない ⑤ 変えない

2 ⑥ 東 ⑦ 晴れ ⑧ 雨 ⑨ 西から東

3 ⑩ 晴れる(天気が良い)